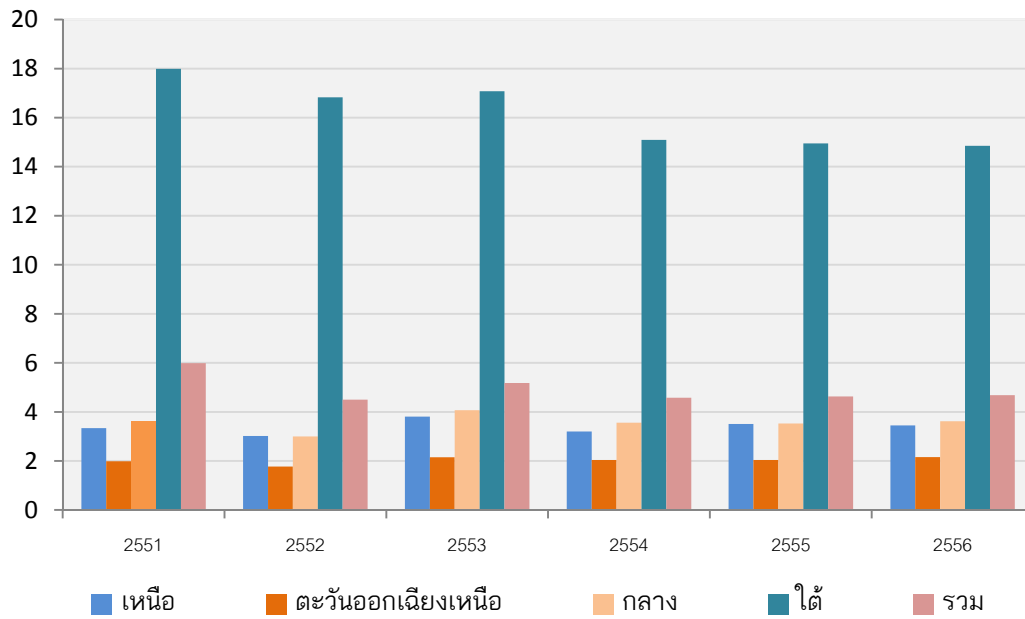


ภาพ อัตราตายจากการถูกทำร้ายต่อประชากรแสนคน ปี พ.ศ. 2551 - 2556 จำแนกตามรายภาค



แหล่งข้อมูล : ข้อมูลมรณบัตร สำนักนโยบายและยุทธศาสตร์ สำนักงานปลัดกระทรวงสาธารณสุข  
ณ วันที่ 4 พฤศจิกายน 2557